



# CODIVIEMP

COMPLEMENTOS PARA OFICINA

## Catálogo

### Complementos de Oficina

**Oficina y fábrica:**

Otamendi 5095 - C.P.: 1766

Tablada

Pcia. de Buenos Aires

**Teléfono:** (54 11) 4699 6530 (Líneas rotativas)

**Whatsapp:** 11 2735 1381

11 6828 6228

**Fax:** (54 11) 4699 6530 (Int 17)

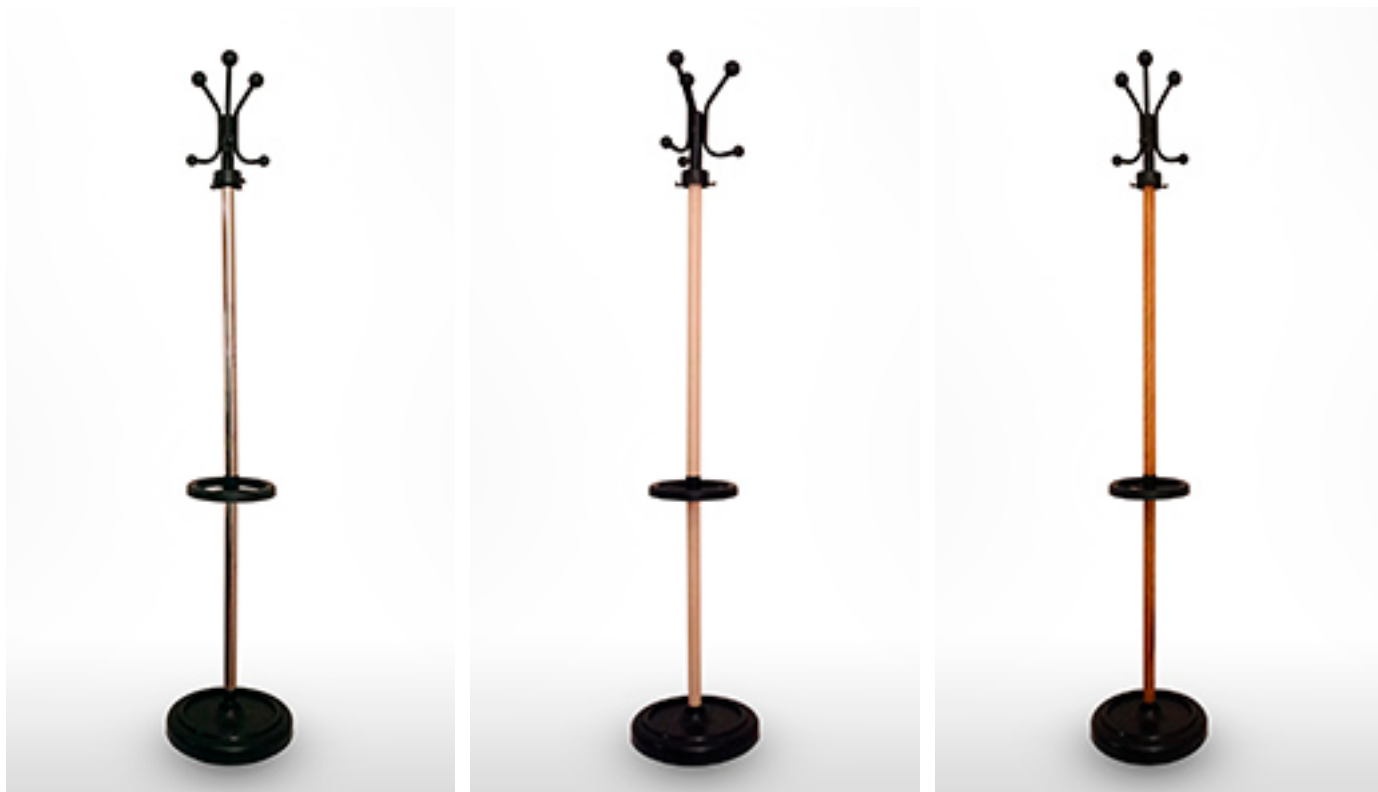
**Sitio web:** [www.codiviemp.com](http://www.codiviemp.com)

**Correo electrónico:**

[info@codiviemp.com](mailto:info@codiviemp.com)

## PERCHEROS DE PIE

### ■ FUNCIONAL CAÑO FINO



### Características

3 perchas metálicas dobles.

Paragüero, porta carteras y bolillas de PVC negro.

Caño central de 1 1/4".

Base y contrabase de PVC de alto impacto con contrapeso de 5 kilos aproximadamente.

### Terminaciones:

- Cromado
- Enchapado en madera de roble
- Enchapado en madera de cedro
- Enchapado en madera de haya
- Pintado

Desmontable (fácil de transportar).

## PERCHEROS DE PIE

### ■ FUNCIONAL CAÑO GRUESO



### Características

3 perchas metálicas dobles.

Paragüero, porta carteras y bolillas de PVC negro.

Caño central de 2".

Base y contrabase de PVC de alto impacto con contrapeso de 5 kilos aproximadamente.

### Terminaciones:

- Cromado
- Enchapado en madera de roble
- Enchapado en madera de cedro
- Enchapado en madera de haya
- Pintado

Desmontable (fácil de transportar).

## PERCHEROS DE PIE

### ■ CLÁSICO



### Características

Cabezal de 2 perchas con terminación en baquelita de Ø 50mm.

Paragüero y porta carteras de PVC negro.

Caño central de 2".

Base y contrabase de PVC de alto impacto con contrapeso de 5 kilos aproximadamente.

### Terminaciones:

- Cromado
- Enchapado en madera de roble
- Enchapado en madera de cedro
- Enchapado en madera de haya
- Pintado

Desmontable (fácil de transportar).

## PERCHEROS DE PIE

### ■ PAGHOM



### Características

6 perchas.

Cabezal fabricado en PVC de alto impacto.

Paragüero y porta carteras de PVC negro.

Caño central de 2".

Base y contrabase de PVC de alto impacto con contrapeso de 5 kilos aproximadamente.

### Terminaciones:

- Cromado
- Enchapado en madera de roble
- Enchapado en madera de cedro
- Enchapado en madera de haya
- Pintado

Desmontable (fácil de transportar).

## PERCHEROS DE PIE

### ■ PHERSIA



### Características

5 perchas.

Cabezal fabricado en PVC de alto impacto.

Paragüero y porta carteras de PVC negro.

Caño central de 2".

Base y contrabase de PVC de alto impacto con contrapeso de 5 kilos aproximadamente.

### Terminaciones:

- Cromado
- Enchapado en madera de roble
- Enchapado en madera de cedro
- Enchapado en madera de haya
- Pintado

Desmontable (fácil de transportar).

## PERCHEROS DE PIE

### ■ STICK



### Características

2 perchas dobles (negras o símil acero o dorado o cobre) con paragüero.

Caño central de 1" 1/2.

Altura: 1,60m.

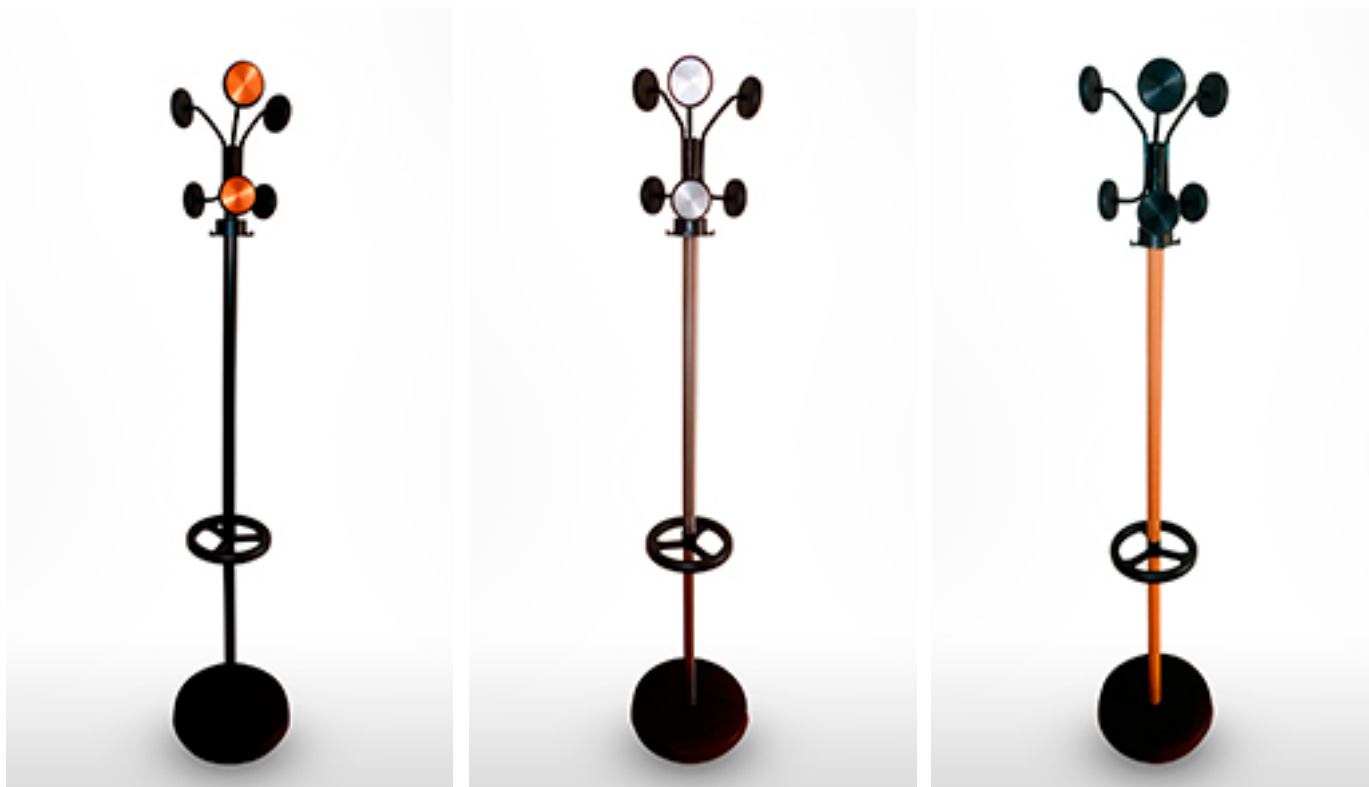
Base de Ø 30cm con contrapeso de 7 kilos aproximadamente.

### Terminaciones:

- Pintado
- Simil acero

## PERCHEROS DE PIE

### ■ PROFESIONAL CAÑO FINO



### Características

Perchas circulares (negras o símil acero o dorado o cobre), inyectadas en PVC de alto impacto de Ø 7,5 cm.

Apoya cartera y paragüero inyectado en PVC.

Caño central de Ø 1" 1/4, altura 1,70 m.

Base y contrabase inyectado en polipropileno plana, con contrapeso de 5 kilos.

### Terminaciones:

- Pintado
- Símil acero
- Enchapado en madera

Desmontable (fácil de transportar).

## PERCHEROS DE PIE

### ■ PROFESIONAL CAÑO GRUESO



#### Características

Perchas circulares (negras o símil acero o dorado o cobre), inyectadas en PVC de alto impacto de Ø 7,5 cm.

Apoya cartera y paragüero inyectado en PVC.

Caño central de Ø 2", altura 1,70 m.

Base y contrabase inyectado en polipropileno plana, con contrapeso de 5 kilos.

#### Terminaciones:

- Pintado
- Símil acero
- Enchapado en madera

Desmontable (fácil de transportar).

## PERCHEROS DE PARED

### ■ PINTADOS



#### Características

Realizado en caño rectangular de 20mm x 40mm x 1,2mm.

Perchas dobles de caño circular 1/2 x 1,2 mm.

Bolillas de PVC negro .

Tapones cubre tornillos.

Terminación:

- Pintado

### ■ PVC “PHERSIA”



#### Características

Perchero de pared desmontable.

Medidas: 20 cm x 10 cm.

Terminación:

- PVC

### ■ CLÁSICO X5

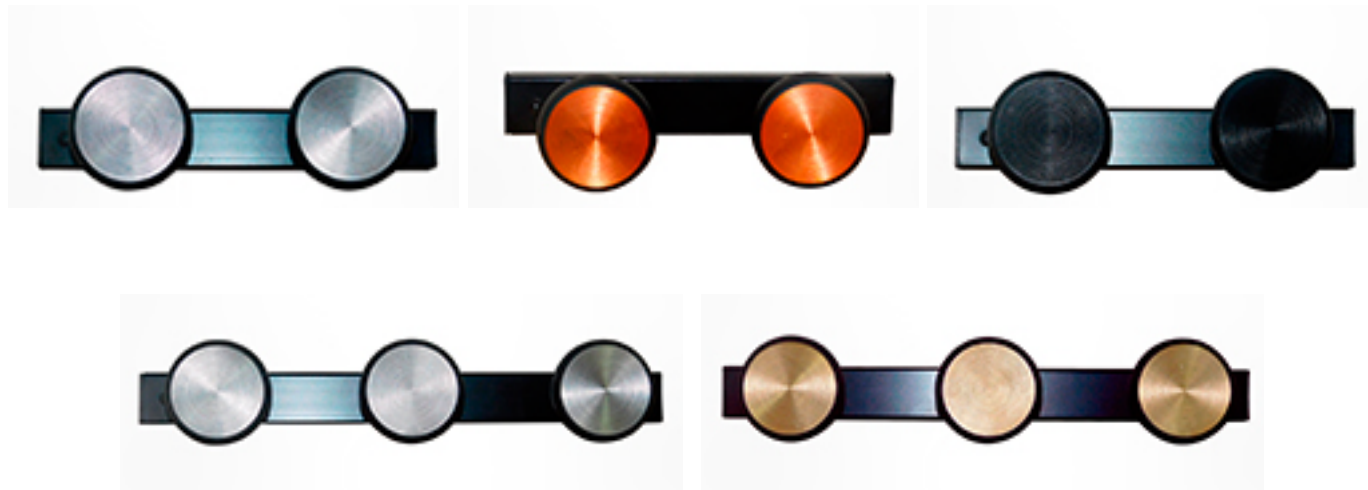


#### Características

Perchero de pared con base en madera, caño de metal con bolillas de baquelita.

## PERCHEROS DE PARED

### ■ STICK



### Características

Realizado en caño de 40mm x 20mm.

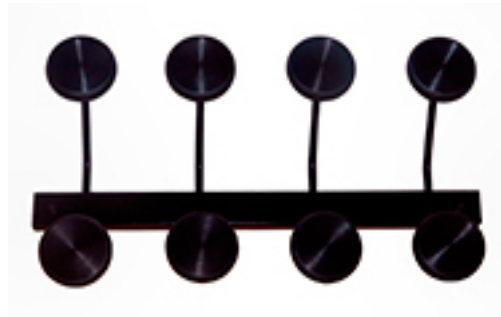
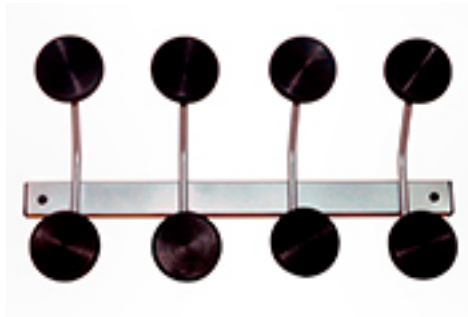
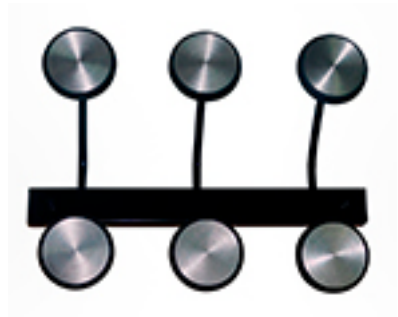
Caño de percha de 10 mm y perchas circulares inyectado en PVC de alto impacto de Ø 7,5 cm.

Terminación de perchas circulares:

- Negro
- Símil acero
- Dorado
- Cobre

## PERCHEROS DE PARED

### ■ PROFESIONAL



### Características

Realizado en caño de 40mm x 20mm.

Perchas circulares de Ø 7,5 cm.

Tapones cubre tornillos.

Terminación de perchas circulares:

- Negro
- Símil acero
- Dorado
- Cobre

# CENICEROS

## ■ CENICERO DE PIE



### Características

Caño central de 1 1/4".  
Base realizada en chapa.  
Cenicero en parte superior: realizado en chapa (desmontable).  
Bandeja de cenicero: pintada.  
Altura: 0,60m.

### Terminación:

- Pintado

## ■ CENICERO DE MESA



### Características

Cuerpo y bandeja: realizado en chapa y bandeja cromada.

### Terminación:

- Pintura epoxi

## ORDENADORES DE FILA

### ■ RETRÁCTILES



#### Características

Cabezal: PVC alto impacto con 3 receptores integrados al cabezal.

Cinta: 200 mm x 40 mm.

Cuerpo: caño acero de 2" Ø.

Base y contrabase de PVC de alto impacto.

Peso: 10 Kg aproximadamente.

Altura: 0,95 m.

Terminación:

- Cromado

### ■ PASASOGAS



#### Características

Cuerpo: caño acero de 2" Ø con 2 argollas. Capuchón de PVC en parte superior.

Base y contrabase de PVC de alto impacto.

Peso: 5,5 Kg aproximadamente.

Terminación:

- Cromado
- Pintura epoxi

## CESTOS MEDIANOS Y GRANDES

### ■ CESTO PVC



#### Características

Realizado en PVC inyectado.  
Tratamiento ignífugo.

#### Terminación:

- Arenado

### ■ CESTO ENREJADO



#### Características

Realizado en malla de alambre N° 16.  
Cesto enrejado pintado con fondo y aro de aluminio o metálico pintado.

#### Terminación:

- Pintura epoxi

## CESTOS MEDIANOS Y GRANDES

### ■ CESTO VAIVÉN



#### Características

Realizado en chapa BWG 24.  
Fondo y aro con vaivén realizado en chapa BWG 24.

#### Terminación:

- Pintura epoxi

### ■ CESTO TAPIZADO



#### Características

Realizado en chapa BWG 26  
Fondo y aro de aluminio.

#### Terminación:

- Cuerina

## CESTOS MEDIANOS Y GRANDES

- **CESTO MEDIANO REFORZADO PINTADO CON FONDO Y ARO DE ALUMINIO**



### Características

Realizado en chapa

BWG 26.

Fondo y aro de aluminio.

Medidas: 26 cm x 33 cm

Terminación:

- Pintado

- **CESTO MEDIANO REFORZADO PINTADO CON FONDO Y ARO DE PVC**



### Características

Realizado en chapa BWG 26.

Fondo y aro de PVC.

Medidas: 23 cm x 28 cm

Terminación:

- Pintado

## CENICEROS PAPELEROS

### ■ PINTADO



#### Características

Realizado en chapa BWG 26.

Fondo PVC.

Cenicero: realizado en chapa.

Opción: ninguna, una ó dos bocas.

Medidas: 23 cm x 58 cm

Terminación:

- Pintado

### ■ PINTADO CON BANDEJA DE ACERO INOXIDABLE



#### Características

Realizado en chapa BWG 26.

Fondo PVC.

Cenicero: realizado en acero inoxidable.

Opción: ninguna, una ó dos bocas.

Medidas: 23 cm x 58 cm

Terminación:

- Pintado

### ■ ACERO INOXIDABLE



#### Características

Realizado en chapa BWG 26.

Fondo PVC.

Cenicero: realizado en acero inoxidable.

Opción: ninguna, una ó dos bocas.

Medidas: 23 cm x 58 cm

Terminación:

- Acero inoxidable

## ARENEROS

### ■ PINTADO



#### Características

Realizado en chapa BWG 24.  
Fondo y bandeja: realizado en chapa.  
Medidas: 31 cm Ø x 70 cm  
Opción: una ó dos bocas.

#### Terminación:

- Pintura epoxi

### ■ PINTADO CON BANDEJA DE ACERO INOXIDABLE



#### Características

Realizado en chapa BWG 24  
Bandeja: acero inoxidable.  
Medidas: 31 cm Ø x 70 cm  
Opción: una ó dos bocas.

#### Terminación:

- Pintura epoxi

## PORTAPLANOS

### ■ ENREJADO



#### Características

Realizado en malla de alambre N° 18.  
Fondo y aro: PVC negro  
Medidas: 23 cm Ø x 58 cm

#### Terminación:

- Pintura epoxi

### ■ PINTADO



#### Características

Realizado en chapa BWG 26.  
Fondo y aro: PVC negro.  
Medidas: 23 cm Ø x 58 cm

#### Terminación:

- Pintura epoxi

### ■ ACERO INOXIDABLE



#### Características

Realizado en acero inoxidable 430/0,6 mm.  
Fondo y aro: PVC negro.  
Medidas: 23 cm Ø x 58 cm

#### Terminación:

- Acero inoxidable brillante

## TRABAJOS A PEDIDO

### ■ CESTO PAPELERO DE ACERO INOXIDABLE



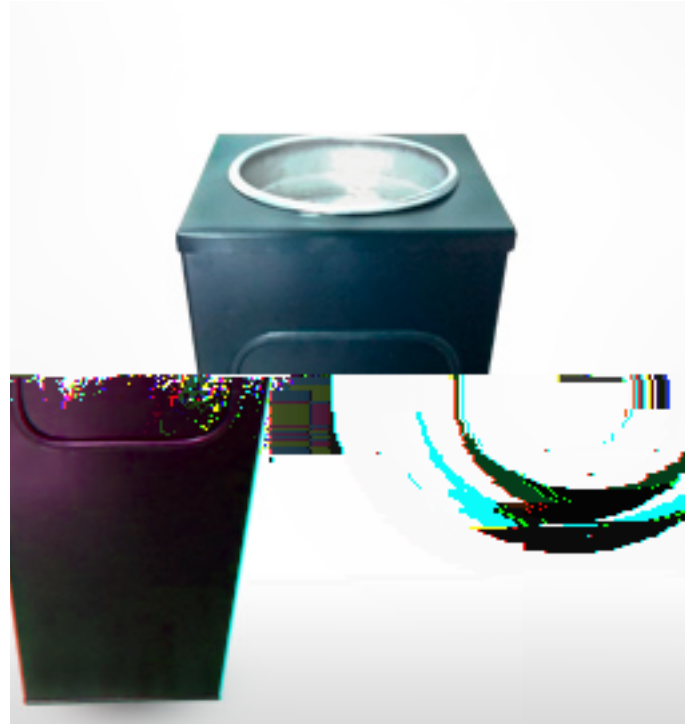
#### Características

Medidas: 31 cm de Ø x 70 cm de alto.  
Con bandeja desmontable.

#### Terminación:

- Acero inoxidable

### ■ ARENERO CUADRADO CON PUERTA VAIVÉN



#### Características

Realizado en chapa con arenero fundición de aluminio.  
Opción: chapa con 1 ó 2 bocas.  
Medidas: 30 x 30 x 70 cm.

#### Terminación:

- Pintado

## TRABAJOS A PEDIDO

### ■ CESTO PEQUEÑO



#### Características

Medidas: 16 cm x 23 cm.  
Fondo y aro de aluminio.

### ■ CESTO DE ACERO INOXIDABLE



#### Características

Medidas: 26 cm de Ø x 33 cm de alto.

#### Terminación:

- Acero inoxidable

## TRABAJOS A PEDIDO

### ■ CESTO ENREJADO MEDIA CAÑA



#### Características

Realizado en chapa perforada.  
Puerta inferior batiente para residuos.  
Fondo y aro metálico.  
Medidas: 46 cm de alto x 30 cm de ancho x 10 cm de profundidad.

#### Terminación:

- Pintado

### ■ CESTO MEDIA CAÑA COLGANTE



#### Características

Realizado en chapa.  
Medidas: 70 cm de alto x 32 cm de ancho x 16 cm de profundidad.

#### Terminación:

- Pintado

### ■ CESTO MEDIA CAÑA COLGANTE



#### Características

Medidas: 35 cm de alto x 24 cm de ancho x 12 cm de profundidad.

#### Terminación:

- Pintado